



Gamme imageRUNNER ADVANCE DX 8900

CONNEXION SÉCURISÉE ET TRANSFORMATION NUMÉRIQUE

LA TECHNOLOGIE DE NUMÉRISATION INNOVANTE ET LE LOGICIEL INTELLIGENT TRAVAILLENT MAIN DANS LA MAIN

L'avenir de l'entreprise, c'est le numérique. La gamme Canon imageRUNNER ADVANCE DX est une nouvelle génération de systèmes multifonctions intelligents conçus pour prendre en charge et accélérer chaque étape de votre transformation numérique. Inspirés de l'ADN des imageRUNNER ADVANCE de Canon, leur technologie et leurs logiciels de pointe travaillent de concert pour numériser, automatiser et optimiser les flux de travaux centrés sur le contenu.

La gamme imageRUNNER ADVANCE DX 8900 de Canon propose des matériels de production monochromes A3 intelligents et sécurisés, optimisant ainsi l'efficacité du flux de travail sans compromettre la sécurité. Une gamme d'options de finition conçue pour chaque environnement d'impression et des solutions de numérisation haute résolution alliées à une technologie de pointe garantissent l'obtention de documents de qualité à chaque impression.



PRODUCTIVITÉ



QUALITÉ DE L'IMAGE



**OPTIONS DE FINITION
PROFESSIONNELLES**



**QUALITÉ DE
NUMÉRISATION**



**CONNECTIVITÉ
CLOUD**



**POLITIQUE
ENVIRONNEMENTALE**



SÉCURITÉ



Canon Europe Ltd.
FR 2023-2024 Most Reliable A3 Brand

Canon

Gamme imageRUNNER ADVANCE DX 8900

PRODUCTIVITÉ

- Impression et numérisation rapides et de haute qualité, avec de nombreuses options de connectivité
- Les flux de travaux de numérisation, de stockage et de recherche automatisés augmentent l'efficacité et réduisent les erreurs humaines
- Les outils de gestion de périphériques tels que iWMC permettent un contrôle centralisé du parc de matériels et de la gestion de l'impression
- La suppression automatique des pages blanches lors de la numérisation permet de diminuer les temps de traitement
- Les formats réutilisables, les noms de fichiers générés automatiquement à partir des données de codes-barres, les conversions de format Office et la reconnaissance optique des caractères dans le Cloud et sur les périphériques avec IRIS permettent une manipulation facile et un traitement rapide des documents
- Modifiez les paramètres d'impression au niveau du périphérique pour obtenir une sortie de numérisation précise

QUALITÉ DE L'IMAGE

- La résolution d'impression maximale de 1200 x 1200 produit des images nettes et précises
- Nombreuses fonctions d'impression, dont : filigrane sécurisé, en-tête/pied de page, mise en page, impression recto verso, formats/orientations de papier mélangés et impression au format poster.
- La technologie de traitement d'image utilise des capteurs pour corriger numériquement les images inclinées et garantir ainsi une précision optimale

QUALITÉ DE NUMÉRISATION

- Numérisation rapide, avec vitesses de 270 ipm (A3), possibilité de numériser vers le réseau, vers un périphérique USB, vers un périphérique mobile ou vers le Cloud
- Numériser jusqu'à 250 feuilles en un seul passage avec le chargeur automatique de documents recto verso, capable de numériser des documents recto verso de 220 g/m²

- La vitre à revêtement anti-taches permet une numérisation sans traces limitant la nécessité de numériser plusieurs fois les mêmes documents
- La résolution de numérisation 600 x 600 permet une capture des moindres détails de vos documents

CONNECTIVITÉ CLOUD

- Numérisez et imprimez des documents à partir de n'importe quel emplacement grâce à une connectivité au Cloud améliorée, proposée avec des formats d'impression réutilisables garantissant une utilisation simple
- Logiciel de gestion dans le Cloud intégré en standard, uniFLOW Online Express offre une solution intégrée unique pour renforcer la sécurité des périphériques et simplifier la gestion de l'impression
- La plate-forme MEAP de Canon optimise vos processus en s'intégrant aux solutions de gestion de la capture de documents et des impressions ainsi qu'à diverses applications telles que uniFLOW Online*, AirPrint, Mopria, Google Cloud Print et Canon PRINT Business

OPTIONS DE FINITION PROFESSIONNELLES

- Une gamme de solutions de finition professionnelles pour chaque environnement d'impression
- Les options incluent : assemblage, groupage, décalage, agrafage, piqûre à cheval, perforation, agrafage éco, agrafage à la demande, insertion de documents, pliage en Z, pliage en deux, pliage en C, pliage accordéon en Z, pliage parallèle double et rognage
- Ses options de finition améliorées en font un périphérique de pré-impression idéal pour les environnements CRD ou GA

SÉCURITÉ

- Vérification du système au démarrage prenant en charge la protection du micrologiciel de la plate-forme (Platform Firmware Resiliency - NIST SP800-193) et la récupération automatique ; la prise en charge SIEM et McAfee Embedded Control analysent l'appareil en temps réel pour détecter et prévenir les attaques externes

- Le module TPM 2.0 (Trusted Platform Module) est intégré et stocke en toute sécurité les clés de cryptage, telles que les mots de passe
- Configurez l'authentification des périphériques, l'authentification à deux facteurs et les restrictions de fonction des périphériques pour les mesures de sécurité basées sur les périphériques et sur le Cloud
- Le stockage SSD crypté renforce la protection des données et résiste davantage aux vibrations et aux chocs pour une fiabilité accrue
- Passez à uniFLOW Online* pour bénéficier d'impressions sécurisées améliorées, d'impressions mobiles et d'impressions invité à partir de n'importe quel périphérique
- La confidentialité des données sur votre réseau est assurée grâce à IPsec, au filtrage des ports et à la prise en charge TLS 1.3 et WPA3
- Renforcez la sécurité grâce à Security Navigator facile à programmer ou laissez les experts Canon créer la meilleure solution pour votre environnement professionnel

POLITIQUE ENVIRONNEMENTALE

- Modifiez les paramètres d'impression au niveau du périphérique pour obtenir une sortie de numérisation précise
- Le fonctionnement silencieux et la réduction du bruit du papier pendant la numérisation sont possibles grâce à des technologies telles que la registration numérique et à la structure ADF interne fluide
- Les processus automatisés et numérisés réduisent l'utilisation de papier, permettant une utilisation papier plus raisonnée
- Réduisez le gaspillage grâce à un outil de numérisation de haute qualité, qui inclut notamment la correction de désalignement numérique et une platée anti-taches
- Le mode Eco Recovery réduit la consommation pour économiser l'énergie et réduire les coûts de fonctionnement
- L'agrafage éco-responsable réduit les coûts d'agrafage et favorise une production et une gestion de documents respectueuses de l'environnement

*uniFLOW Online est disponible en tant qu'abonnement Cloud basé sur un périphérique pour la gestion et la capture de documents. En fonction des besoins de l'entreprise, les utilisateurs peuvent effectuer une mise à niveau vers uniFLOW Online pour bénéficier d'un large éventail d'avantages avancés, notamment : Une sécurité accrue grâce aux méthodes d'authentification des utilisateurs. Flux de travaux personnalisés pour améliorer la productivité. Réduction du gaspillage en libérant les travaux depuis les périphériques. Tableau de bord cloud intuitif permettant d'exploiter les données en temps réel. Contrôle accru de l'accès et de l'utilisation permettant de réduire les coûts d'impression.

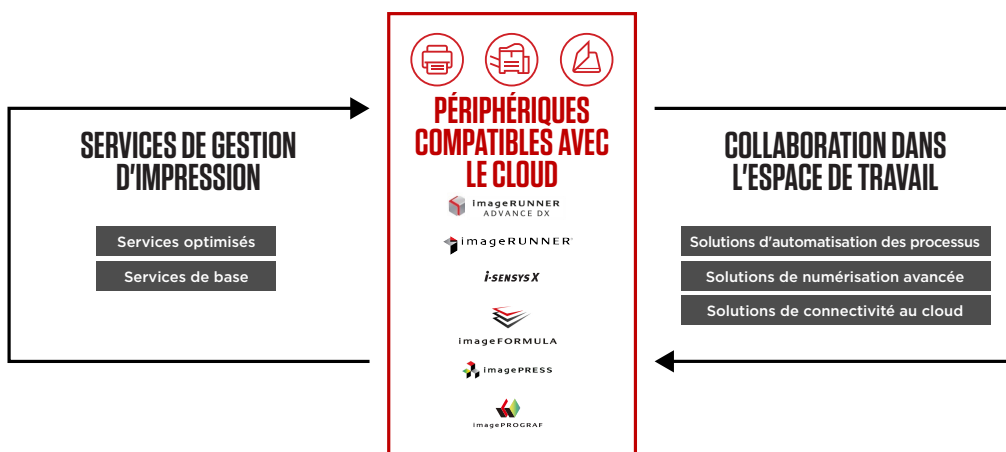
EN BREF

- **Format** : A3 monochrome
- **Capacité d'alimentation papier (max)** : 8860 feuilles
- **Temps de préchauffage** : 4 secondes ou moins
- **Options de finition** : assemblage, groupage, décalage, agrafage, piqûre à cheval, perforation, agrafage éco, agrafage à la demande, insertion de documents, pliage en Z, pliage en deux, pliage en C, pliage accordéon en Z, pliage parallèle double, rognage
- **Capacité du DADF** : 250 feuilles
- **Types de fichiers pris en charge** : PDF, EPS, TIFF, JPEG et XPS

- **Vitesse d'impression** : 86-105 ppm (A4)
- **Vitesse de numérisation** : 270 ipm (A3)
- **Langages d'impression** : UFR II, PCL 6, Adobe PostScript 3™ (optionnel)
- **Résolution d'impression** : 1200 x 1200

- Grâce à une automatisation efficace du flux de travail, les documents sont numérisés, analysés et stockés intuitivement via des applications telles que OneDrive, SharePoint, Concur et Dropbox
- La numérisation rapide et précise est facilitée par le nouveau mécanisme innovant d'alimentation papier de Canon et par la vitre anti-taches
- La connectivité au Cloud améliorée permet un accès collaboratif aux documents, où que vous soyez, avec des formats réutilisables pour une manipulation facile
- Vérification du système au démarrage, le logiciel McAfee Embedded Control associé à d'autres fonctions de sécurité offre une tranquillité d'esprit totale et une protection à 360° couvrant les documents, le réseau et le périphérique
- La gestion de l'impression est simplifiée grâce à des paramètres d'impression gérés de manière centralisée et à une analyse de l'utilisation de périphériques via uniFLOW Online Express natif
- Chargeur automatique de documents silencieux, faible consommation d'énergie et réduction des émissions pour un impact écologique moindre

DES SOLUTIONS SUR MESURE POUR RÉPONDRE À TOUS LES DÉFIS



Les services de transformation numérique (DTS) de Canon réunissent nos principales solutions matérielles et logicielles dans un écosystème technologique intégré, conçu pour accompagner votre transformation. Cette offre associe des solutions de services de gestion d'impression et de collaboration dans l'espace de travail pour vous aider à gagner en transparence et en contrôle sur l'ensemble du cycle de vie des documents.

Canon Inc.
canon.com

Canon Europe
canon-europe.com

French edition
© Canon Europa N.V., 2023

Canon